

中學到校職業治療支援服務

目標

此計劃針對在校內有學習困難的中學生。透過定期到校服務，按個別學生能力需要，與他們訂立合適的目標及教授學習策略，以改善其學習表現。

對象

有特殊學習需要之中學生



服務內容

1. 首堂評估

- ▷ 與學生會面以了解其學習上的困難
- ▷ 運用標準化評估工具及臨床觀察以評核學生能力
- ▷ 與學生訂立訓練目標及方向，並提供適當的調適
- ◆ 標準化手部功能評估
- ◆ 標準化視覺感知能力評估
- ◆ 中英文書寫速度測試
- ◆ 動作協調及計劃能力

2. 跟進訓練

- ▷ 協助學生了解自己的需要
- ▷ 教授學生合適的技巧與策略，以改善學習上的困難
- ▷ 定期與學生檢討目標及成效
- ▷ 定期與教師及家長匯報學生的進展
- ◆ 專注力訓練
- ◆ 執行功能訓練
- ◆ 動作協調及計劃能力
- ◆ 行為情緒管理訓練
- ◆ 手部功能訓練
- ◆ 書寫能力訓練
- ◆ 視覺感知能力訓練

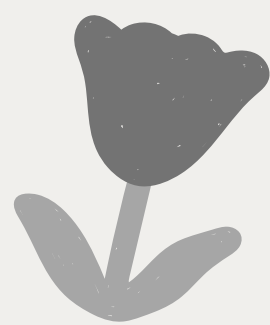


導師

本服務由富青少年工作經驗的註冊職業治療師負責

中學生書寫能力綜合評估

(校內試/公開試特別安排及調適建議)



目標

此計劃針對懷疑/確診有書寫困難的中學生，提供專業評估及合適的考試安排及調適建議予家長、學校及考評局。

香港考評局可接受為有特殊學習需要的學生作特別的考試安排，讓學生能在合適的環境下考試，受到公正的評核。

對象

中一至中三學生 | 校內課堂及校內試調適

中四至中五學生 | 中學文憑試調適

服務內容

◆利用標準化評估工具，分析學生各方面能力，包括：手部功能、書寫能力、視覺感知能力、動作協調及計劃能力等

◆評估學生課堂上及功課上的表現

◆透過分析學生的困難，為家長提供諮詢服務，包括：家居訓練策略、課堂功課及考試調適建議

◆向家長解釋考評局為有特殊學習需要的學生提供特別的考試安排，如有需要可為學生申請中學文憑試調適

◆根據學生情況及按學校需要，其後提供合適的跟進訓練

收費

詳細評估(120分鐘)、家長諮詢(30分鐘)|\$4500

評估報告一份(如需要)|\$1000

▷諮詢期間，治療師會分析學生表現，給予家長合適的建議，如有需要，可為學生提供校內及公開試特別安排及調適建議報告；

▷若諮詢後，家長需要評估報告，請於3個月內提出，逾期恕不受理，謝謝。

導師

本服務由富青少年工作經驗的註冊職業治療師負責

◆建議學校轉介給有需要的家長

查詢

星期一至五 | 上午9:00至下午6:00
星期六、日及公眾假期休息

新界荃灣西樓角路1-17號新領域
廣場907室

電話 | 2390 6663

傳真 | 3016 9608

電郵 | info@otns.com.hk

網址 | http://www.otns.com.hk

SCAN ME



香港外展治療及護理服務有限公司

Hong Kong Outreach Therapy And Nursing Services LTD

荃灣西樓角路1-17號新領域廣場907室

Unit 907, Grand City Plaza, No. 1-17 Sai Lau Kok Road, Tsuen Wan